

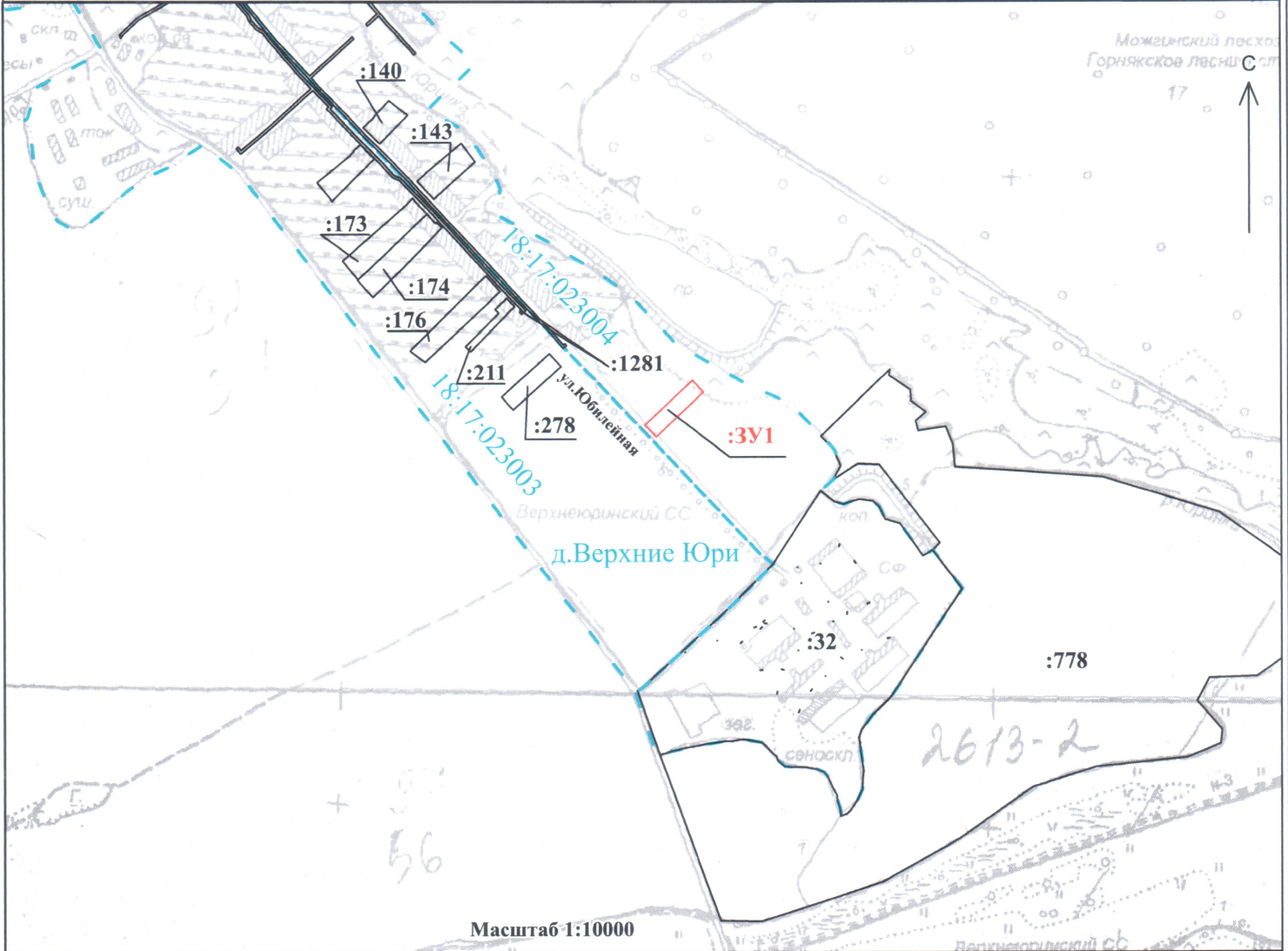
УТВЕРЖДЕНА

(наименование документа об утверждении, включая наименования органов государственной власти  
или органов местного самоуправления, принявших решение об утверждении схемы  
или подписавших соглашение о перераспределении земельных участков)  
от \_\_\_\_\_ № \_\_\_\_\_

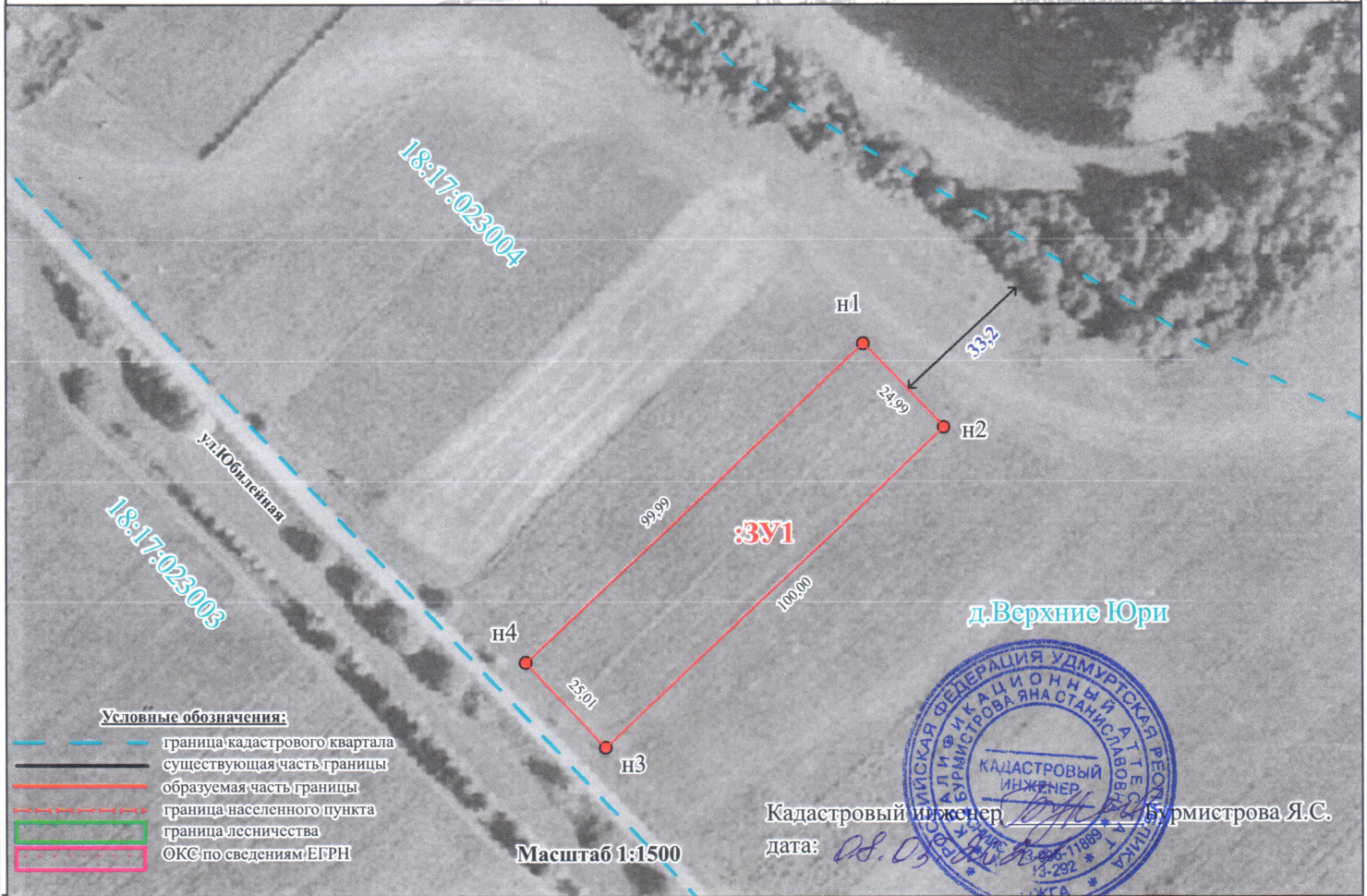
**Схема расположения земельного участка  
на кадастровом плане территории**

Условный номер земельного участка: <b><u>3У1</u></b>		Кадастровый квартал: <b><u>18:17:023004</u></b>	
Площадь земельного участка: <b><u>2500 кв.м.</u></b>		СК кадастрового округа, зона 2	
Местоположение земельного участка: <b><u>УР, Можгинский район, д. Верхние Юри, ул.Юбилейная</u></b>			
Обозначение характерных точек границы	Координаты, м		
	X	Y	
1	2	3	
н1	341227.51	2190157.46	
н2	341209.41	2190174.70	
н3	341140.46	2190102.27	
н4	341158.57	2190085.03	
н1	341227.51	2190157.46	

Схема расположения земельного участка  
на кадастровом плане территории



Масштаб 1:10000



Условные обозначения:

- граница кадастрового квартала
- существующая часть границы
- образуемая часть границы
- граница населенного пункта
- граница лесничества
- ОКС по сведениям ЕГРН

Масштаб 1:1500

Кадастровый инженер Бурмистрова Я.С.  
дата: 28.05

