



ПОСТАНОВЛЕНИЕ

От «19» мая 2021 года

№ 303

Об утверждении схемы расположения земельного участка на кадастровом плане территории, расположенного по адресу: Удмуртская Республика, Можгинский район, деревня Александрово

В соответствии со ст. 11.10 Земельного кодекса Российской Федерации, п. 2 ст. 3.3. Федерального закона от 25 октября 2001 года № 137-ФЗ «О введении в действие Земельного кодекса Российской Федерации», на основании муниципального контракта № 0813500000121002705 от 12 апреля 2021 года, Администрация муниципального образования «Можгинский район» **ПОСТАНОВЛЯЕТ:**

- Утвердить прилагаемую схему расположения земельного участка на кадастровом плане территории в границах кадастровых кварталов 18:17:010001, 18:17:010002:
- условный номер: ЗУ1;
 - площадь 8263 кв.м;
 - местоположение: Удмуртская Республика, Можгинский район, деревня Александрово;
 - разрешенное использование: «Улично-дорожная сеть (код 12.0.1) размещение объектов улично-дорожной сети»;
 - категория земель: земли населённых пунктов.

Глава муниципального образования
«Можгинский район»



А.Г. Васильев

Проект вносит:
Начальник отдела имущественных отношений

Н.Н. Набиева

Согласовано:
Заместитель главы Администрации района
по муниципальной инфраструктуре –
начальник Управления по строительству,
имущественным отношениям и
жилищно-коммунальному хозяйству

В.Г. Головки

Начальник отдела по строительству, благоустройству
и жилищно-коммунальному хозяйству

О.И. Иванова

Зам. начальника отдела организационно-
кадровой и правовой работы - юристконсульт

Н.В. Щеклеина

Глава МО «Можгинское»

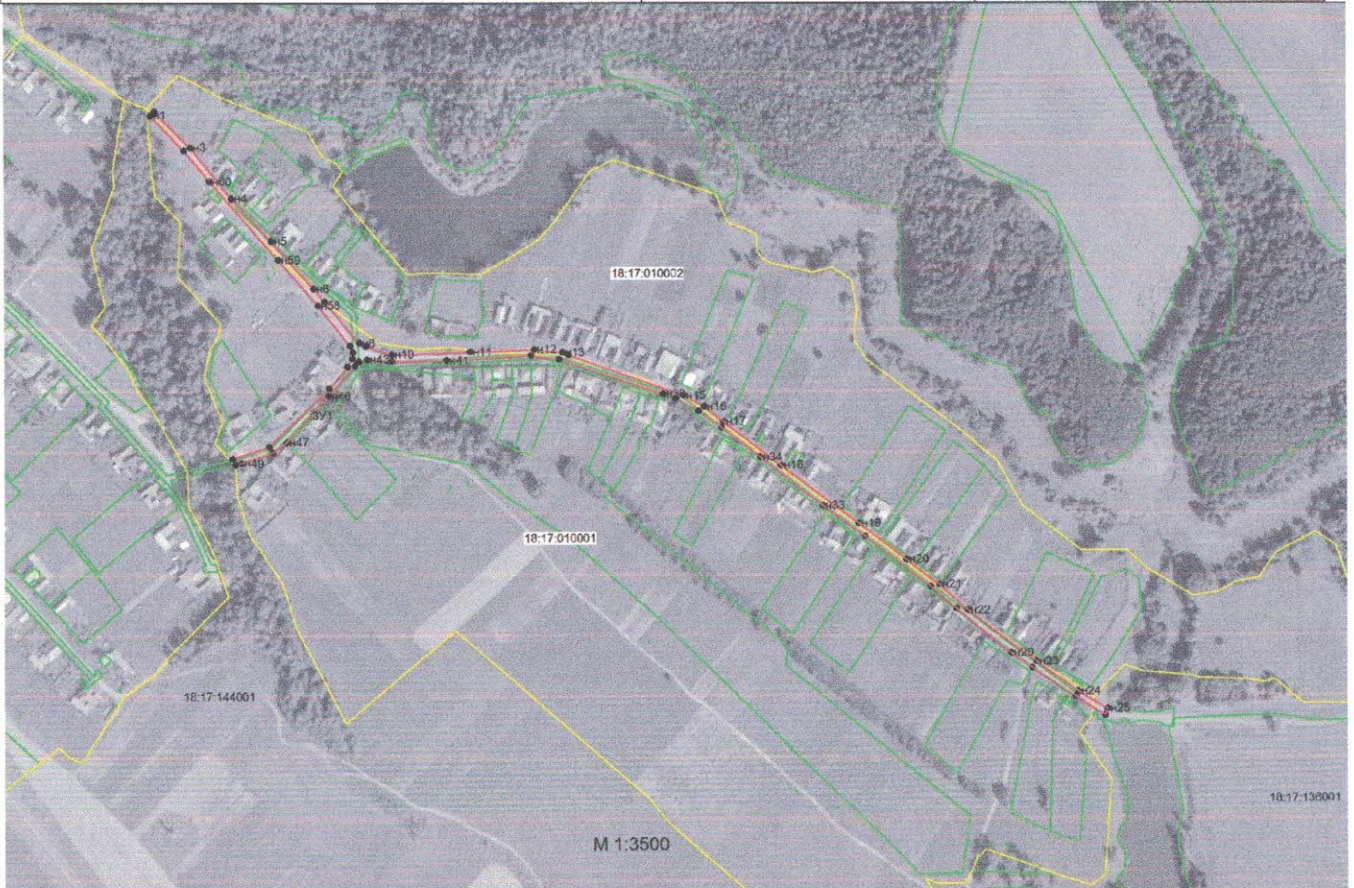
С.И. Пономарев

Утверждена
 Постановлением Администрации
 МО «Можгинский район»
 № 303 от « 19 » 05 2021 г.




Схема расположения земельного участка на кадастровом плане территории

Условный номер земельного участка : ЗУ1			
Местоположение: УР, Можгинский район, д. Александрово			
Проектная площадь земельного участка: 8263 кв.м			
Разрешенное использование: Улично-дорожная сеть (код 12.0.1) размещение объектов улично-дорожной сети			
Категория земель: земли населённых пунктов			
Кадастровый квартал: 18:17:000000			
Система координат – МСК 18			
Обозначение характерных точек границ	Координаты, м		Меры линий
	X	Y	
1	2	3	4
н1	330306.44	2175747.05	5.17
н2	330309.80	2175750.98	47.64
н3	330276.11	2175784.66	62.08
н4	330228.19	2175824.13	54.63
н5	330188.14	2175861.29	60.58
н6	330142.50	2175901.13	16.12
н7	330130.38	2175911.76	51.69
н8	330090.68	2175944.86	6.79
н9	330087.78	2175951.00	25.84
н10	330079.68	2175975.54	74.35
н11	330082.11	2176049.85	60.83
н12	330084.66	2176110.63	27.14
н13	330081.65	2176137.60	5.78
н14	330079.41	2176142.93	116.30
н15	330040.93	2176252.68	22.22
н16	330030.10	2176272.08	23.44
н17	330015.75	2176290.61	68.57
н18	329974.31	2176345.24	92.03
н19	329918.63	2176418.51	57.37
н20	329883.68	2176464.00	39.11
н21	329859.71	2176494.90	37.12
н22	329834.62	2176522.25	81.51
н23	329784.91	2176586.85	49.37
н24	329756.20	2176627.01	32.23
н25	329739.46	2176654.55	6.47
н26	329733.44	2176652.17	33.25
н27	329751.46	2176624.23	49.36
н28	329778.65	2176583.03	25.08
н29	329793.59	2176562.89	66.83
н30	329836.30	2176511.49	32.99
н31	329857.95	2176486.60	78.72
н32	329906.10	2176424.32	49.80
н33	329935.86	2176384.39	75.30
н34	329982.15	2176325.00	46.33
н35	330010.28	2176288.19	26.32
н36	330025.91	2176267.01	24.51
н37	330037.83	2176245.59	12.90
н38	330042.46	2176233.55	104.57
н39	330075.22	2176134.24	26.60
н40	330078.58	2176107.85	80.24
н41	330074.07	2176027.74	52.21
н42	330073.25	2175975.54	23.43
н43	330074.76	2175952.16	8.40
н44	330073.02	2175943.94	5.52
н45	330068.74	2175940.46	37.65
н46	330040.38	2175915.69	59.73

н47	329996.28	2175875.41	16.20
н48	329986.56	2175862.45	31.41
н49	329976.48	2175832.70	5.95
н50	329975.10	2175826.91	5.85
н51	329980.42	2175824.48	36.61
н52	329992.00	2175859.21	79.39
н53	330047.56	2175915.92	26.77
н54	330067.93	2175933.29	8.95
н55	330075.45	2175938.15	6.64
н56	330082.05	2175938.84	6.58
н57	330088.07	2175936.19	49.17
н58	330126.50	2175905.52	57.47
н59	330170.14	2175868.13	98.70
н60	330244.46	2175803.18	37.94
н61	330273.40	2175778.64	45.71



Условные обозначения:

	граница образуемого земельного участка
	граница кадастрового квартала
	КПТ

