



ПОСТАНОВЛЕНИЕ

От «2» марта 2022 года

№ 163

**Об утверждении схемы расположения земельного участка
на кадастровом плане территории, расположенного по адресу:
Удмуртская Республика, Можгинский район, с. Большая Кибья,
в 60 м восточнее участка ул. Молодежная, 14**

Рассмотрев заявление от 14 февраля 2022 года № ЭК-Инфр-308/22-56 (вх. от 14 февраля 2022 года № 0683) общества с ограниченной ответственностью «Эксперт» (461430, Оренбургская область п. Красный Коммунар, ул. Первомайская, д. 7, кв. 2, ОГРН 1135658031222, ИНН 5642021652) и представленные документы, в соответствии со ст. 11.10 Земельного кодекса Российской Федерации, п. 2 ст. 3.3 Федерального закона от 25 октября 2001 года № 137-ФЗ «О введении в действие Земельного кодекса Российской Федерации», Администрация муниципального образования «Муниципальный округ Можгинский район Удмуртской Республики» **ПОСТАНОВЛЯЕТ:**

Утвердить прилагаемую схему расположения земельного участка с условным номером ЗУ1 на кадастровом плане территории в границах кадастрового квартала 18:17:014004 из земель населенных пунктов, расположенного по адресу: Удмуртская Республика, Можгинский район, с. Большая Кибья, в 60м восточнее участка ул. Молодежная, 14, площадью 25 кв.м, с видом разрешенного использования: «Связь (код 6.8) – размещение объектов связи».

Глава муниципального образования
«Муниципальный округ Можгинский район
Удмуртской Республики»



А.Г. Васильев

Проект вносит:
Начальник отдела имущественных отношений

Н.Н. Набиева

Согласовано:
Первый заместитель главы Администрации района
по строительству и муниципальной инфраструктуре

В.Г. Головко

Начальник отдела организационно-
кадровой и правовой работы

Т.В. Никифорова

Схема границ предполагаемых к использованию земель или части земельных участков на кадастровом плане территории с указанием координат характерных точек границ территории

Площадь земельного участка равна: $S_{ЗУ1} = 25$ кв.м.

Категория земель земельного участка: земли населенных пунктов.

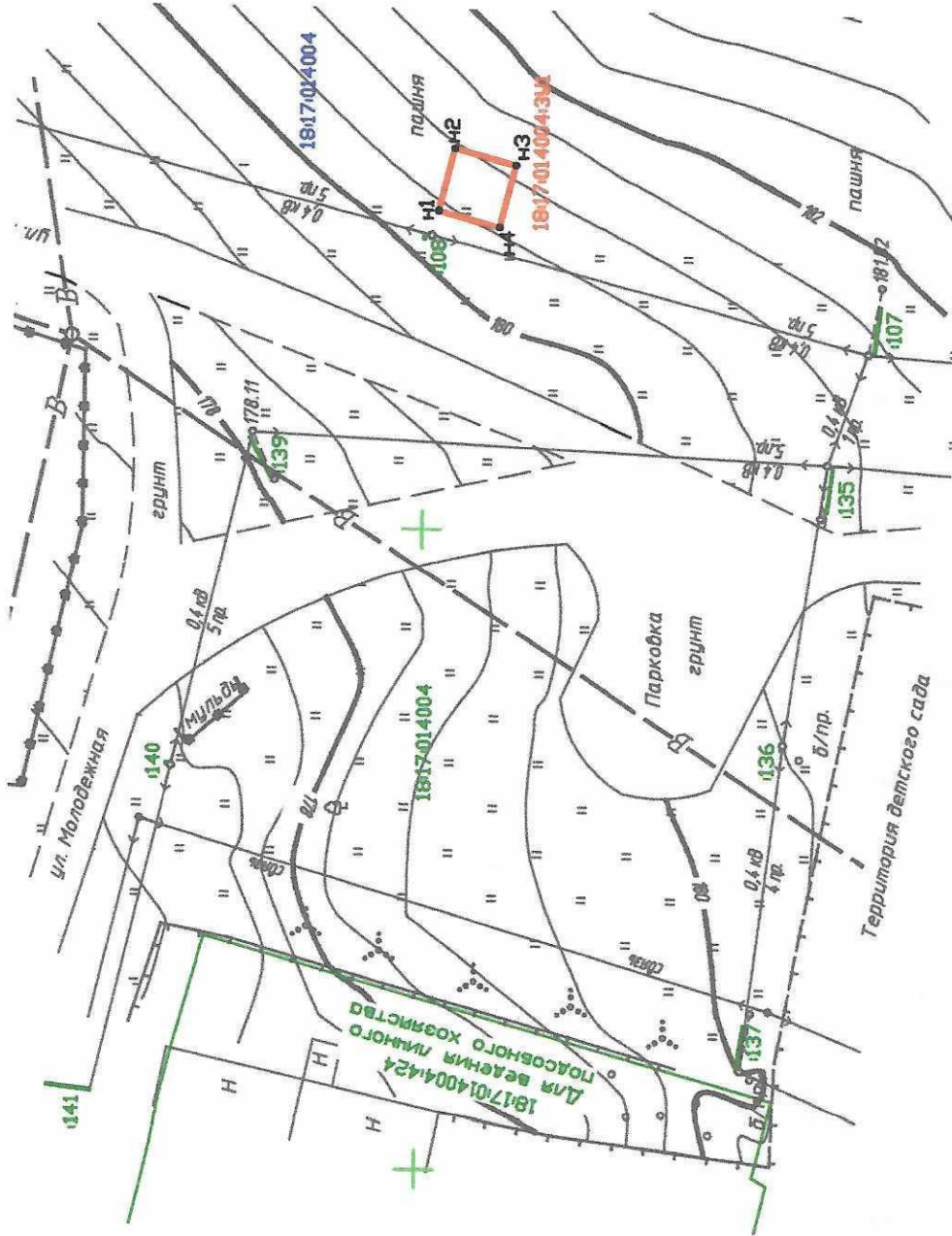
Адрес: Удмуртская Республика, Можгинский район, с. Большая Кибья, в 60 м восточнее участка ул. Молодежная, 14
Координаты центра участка в системе WGS: 56°21'47.41" с.ш., 52°35'57.21" в.д.

Условный номер земельного участка:
18:17:014004:ЗУ1

Система координат МСК-18

Площадь земельного участка 25 м²

Обозначение характерных точек границ	Координаты, м	
	X	Y
1	2	3
н1	334749.02	2191324.84
н2	334747.79	2191329.68
н3	334742.94	2191328.46
н4	334744.17	2191323.61
н1	334749.02	2191324.84



Масштаб 1 : 200

УСЛОВНЫЕ ОБОЗНАЧЕНИЯ:

- Граница кадастрового квартала
- Существующая часть границы, имеющейся в ЕГРН
- Новая образованная часть границы

43:11:330102:519 Кадастровый номер земельного участка
 43:11:330102:ЗУ1 Обозначение образуемого земельного участка
 43:11:330102 Обозначение номера кадастрового квартала

Кадастровый инженер
 М.З.