



ПОСТАНОВЛЕНИЕ

От « 19 » мая 2021 года

№ 302

Об утверждении схемы расположения земельного участка на кадастровом плане территории, расположенного по адресу: Удмуртская Республика, Можгинский район, деревня Трактор

В соответствии со ст. 11.10 Земельного кодекса Российской Федерации, п. 2 ст. 3.3. Федерального закона от 25 октября 2001 года № 137-ФЗ «О введении в действие Земельного кодекса Российской Федерации», на основании муниципального контракта № 0813500000121002705 от 12 апреля 2021 года, Администрация муниципального образования «Можгинский район» **ПОСТАНОВЛЯЕТ:**

Утвердить прилагаемую схему расположения земельного участка на кадастровом плане территории в границах кадастровых кварталов 18:17:102001, 18:17:102002, 18:17:102003, 18:17:144001:

- условный номер: ЗУ1;
- площадь 21646 кв.м;
- местоположение: Удмуртская Республика, Можгинский район, деревня Трактор;
- разрешенное использование: «Улично-дорожная сеть (код 12.0.1) размещение объектов улично-дорожной сети»;
- категория земель: земли населённых пунктов.

Глава муниципального образования
«Можгинский район»



А.Г. Васильев

Проект вносит:
Начальник отдела имущественных отношений

Н.Н. Набиева

Согласовано:
Заместитель главы Администрации района
по муниципальной инфраструктуре –
начальник Управления по строительству,
имущественным отношениям и
жилищно-коммунальному хозяйству

В.Г. Головки

Начальник отдела по строительству, благоустройству
и жилищно-коммунальному хозяйству

О.И. Иванова

Зам. начальника отдела организационно-
кадровой и правовой работы - юристконсульт

Н.В. Щеклеина

Глава МО «Можгинское»

С.И. Пономарев

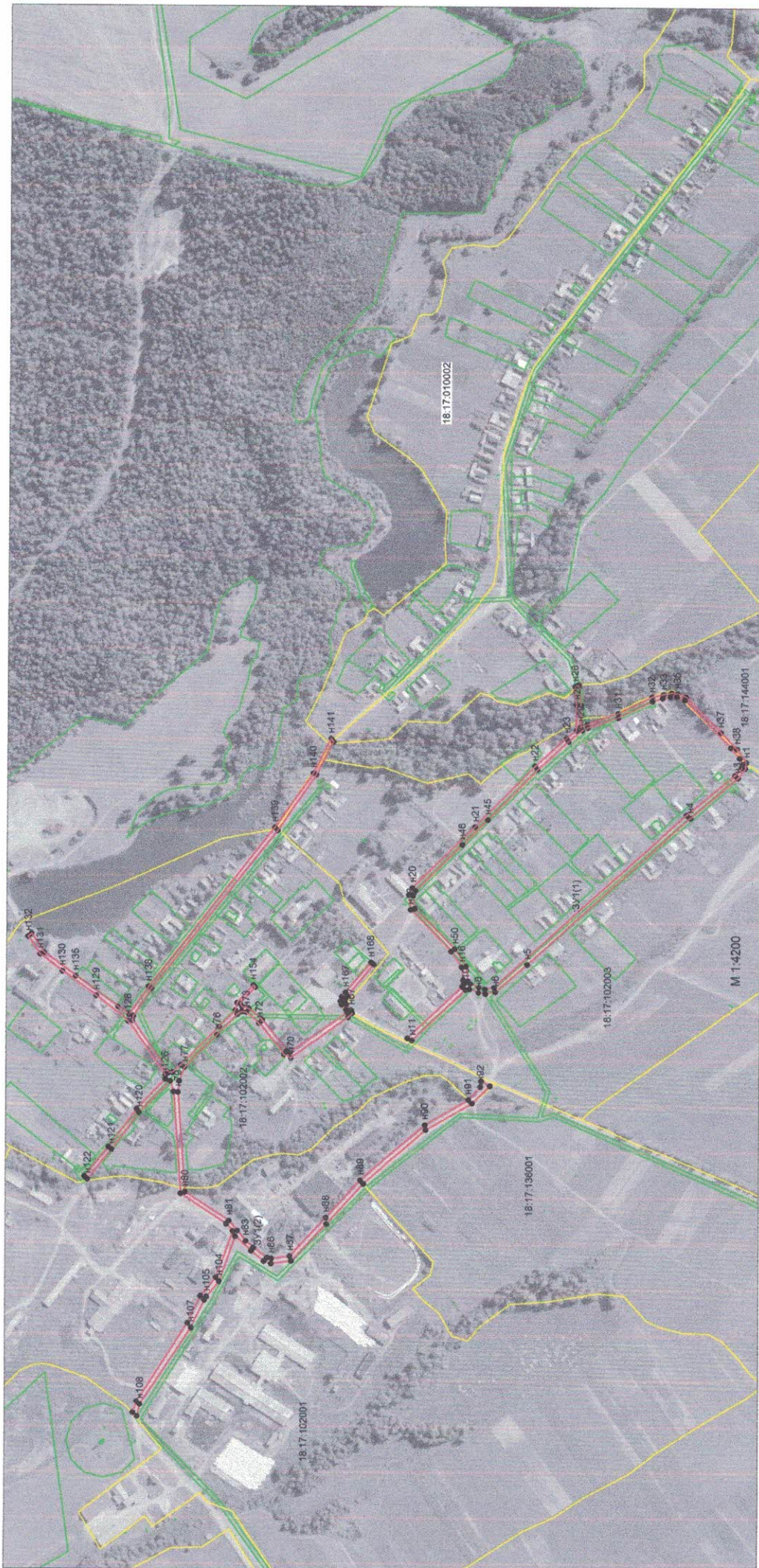
Утверждена
 Постановлением Администрации
 МО «Можгинский район»
 № 202 от « 19 » 05 2021 г.

Схема расположения земельного участка на кадастровом плане территории

Условный номер земельного участка : ЗУ1			
Местоположение: УР, Можгинский район, д. Трактор			
Проектная площадь земельного участка: 21646 кв.м			
Разрешенное использование: Улично-дорожная сеть (код 12.0.1) размещение объектов улично-дорожной сети			
Категория земель: земли населённых пунктов			
Кадастровый квартал: 18:17:000000			
Система координат – МСК 18			
Обозначение характерных точек границ	Координаты, м		Меры линий
	X	Y	
1	2	3	4
:ЗУ1(1)	-	-	-
н1	329750.14	2175721.79	8.00
н2	329751.19	2175713.86	16.56
н3	329761.05	2175700.55	83.97
н4	329823.92	2175644.89	296.75
н5	330042.75	2175444.46	56.46
н6	330085.41	2175407.47	13.51
н7	330098.72	2175405.16	9.83
н8	330108.45	2175406.54	13.13
н9	330120.60	2175411.52	5.61
н10	330126.04	2175410.13	99.07
н11	330197.95	2175341.98	7.10
н12	330204.30	2175345.16	101.17
н13	330130.55	2175414.41	4.46
н14	330128.47	2175418.35	5.26
н15	330129.17	2175423.56	17.44
н16	330131.31	2175440.87	25.84
н17	330145.78	2175462.28	78.75
н18	330201.05	2175518.37	20.65
н19	330203.59	2175538.86	11.07
н20	330198.50	2175548.69	118.20
н21	330114.35	2175631.69	115.60
н22	330034.13	2175714.92	57.22
н23	329991.53	2175753.12	17.47
н24	329977.86	2175764.00	34.37
н25	329977.76	2175798.37	26.25
н26	329980.42	2175824.48	5.85
н27	329975.10	2175826.91	28.57
н28	329972.07	2175798.50	29.99
н29	329972.20	2175768.51	9.44
н30	329963.52	2175772.22	44.24
н31	329921.96	2175787.38	50.51
н32	329876.61	2175809.63	16.37
н33	329860.73	2175813.60	11.94
н34	329849.09	2175816.24	7.78
н35	329841.42	2175814.92	12.14
н36	329830.04	2175810.69	66.43
н37	329784.00	2175762.80	31.07
н38	329762.57	2175740.31	22.30
-	-	-	-
н39	329876.08	2175803.81	51.21
н40	329922.14	2175781.42	43.16
н41	329963.00	2175767.53	8.34
н42	329970.41	2175763.71	23.96
н43	329989.05	2175748.66	56.92
н44	330030.83	2175710.00	95.53
н45	330097.04	2175641.13	48.54

н46	330131.65	2175607.09	88.49
н47	330194.39	2175544.69	7.72
н48	330197.52	2175537.63	17.45
н49	330195.67	2175520.28	77.60
н50	330141.03	2175465.18	27.84
н51	330125.75	2175441.91	20.33
н52	330122.97	2175421.77	4.76
н53	330119.85	2175418.18	12.98
н54	330107.81	2175413.32	8.63
н55	330099.36	2175411.58	12.29
н56	330087.26	2175413.72	349.90
н57	329828.38	2175649.11	84.31
н58	329764.62	2175704.27	13.75
н59	329756.16	2175715.11	4.94
н60	329754.83	2175719.87	8.97
н61	329758.87	2175727.88	18.21
н62	329770.51	2175741.89	88.91
н63	329831.63	2175806.46	11.74
н64	329842.48	2175810.95	8.99
н65	329851.47	2175810.69	11.11
н66	329862.32	2175808.31	14.48
:ЗУ1(2)	-	-	-
н67	330280.50	2175381.93	4.36
н68	330279.44	2175377.70	7.33
н69	330284.57	2175372.46	94.75
н70	330361.31	2175316.89	10.98
н71	330371.27	2175321.52	53.77
н72	330404.37	2175363.89	22.57
н73	330421.97	2175378.02	6.58
н74	330428.45	2175379.17	6.95
н75	330434.47	2175375.70	38.30
н76	330461.32	2175348.39	62.38
н77	330505.31	2175304.16	19.71
н78	330512.20	2175285.69	15.43
н79	330513.79	2175270.34	134.98
н80	330503.67	2175135.74	70.88
н81	330443.94	2175097.57	17.28
н82	330432.76	2175084.40	18.25
н83	330421.32	2175070.18	13.52
н84	330411.00	2175061.45	23.10
н85	330392.35	2175047.82	5.76
н86	330386.66	2175046.90	25.63
н87	330361.26	2175050.34	70.77
н88	330313.11	2175102.20	67.77
н89	330266.94	2175151.81	115.13
н90	330180.29	2175227.61	68.07
н91	330121.55	2175262.01	24.33
н92	330104.75	2175279.61	7.44
н93	330103.95	2175287.01	13.62
н94	330092.04	2175280.40	33.99
н95	330116.74	2175257.05	72.08
н96	330178.96	2175220.67	111.27
н97	330262.74	2175147.44	73.27
н98	330312.58	2175093.73	68.49
н99	330359.54	2175043.87	27.50
н100	330386.79	2175040.15	10.22
н101	330396.58	2175043.07	22.36
н102	330413.78	2175057.36	29.02
н103	330435.49	2175076.62	64.22
н104	330456.71	2175016.01	26.98
н105	330473.77	2174995.11	4.96
н106	330476.55	2174991.00	41.58
н107	330494.94	2174953.71	124.97
н108	330563.47	2174849.20	16.63
н109	330567.43	2174833.05	7.50
н110	330572.99	2174838.09	15.47

h111	330567.70	2174852.63	127.28
h112	330499.44	2174960.06	40.23
h113	330481.97	2174996.30	32.52
h114	330461.34	2175021.44	66.11
h115	330438.85	2175083.61	13.12
h116	330447.58	2175093.41	73.91
h117	330509.76	2175133.36	138.21
h118	330519.81	2175271.20	15.26
h119	330524.76	2175285.63	59.59
h120	330566.02	2175242.63	62.40
h121	330603.13	2175192.46	52.18
h122	330635.94	2175151.89	5.64
h123	330639.99	2175155.82	51.90
h124	330607.12	2175195.99	63.94
h125	330569.32	2175247.56	55.57
h126	330531.07	2175287.87	5.41
h127	330531.13	2175293.28	88.62
h128	330581.83	2175365.97	55.32
h129	330625.45	2175399.99	56.60
h130	330671.48	2175432.92	37.21
h131	330701.12	2175455.42	29.40
h132	330717.72	2175479.69	6.10
h133	330712.69	2175483.14	30.30
h134	330695.76	2175458.01	53.02
h135	330653.36	2175426.18	70.85
h136	330595.68	2175385.04	18.65
h137	330580.38	2175374.37	46.11
h138	330554.22	2175412.34	275.49
h139	330384.98	2175629.72	90.11
h140	330333.36	2175703.58	52.93
h141	330309.80	2175750.98	5.17
h142	330306.44	2175747.05	50.82
h143	330329.42	2175701.72	92.33
h144	330381.28	2175625.33	273.71
h145	330550.28	2175410.02	44.31
h146	330574.59	2175372.97	6.17
h147	330575.98	2175366.96	86.23
h148	330526.26	2175296.51	4.68
h149	330521.63	2175297.21	15.58
h150	330510.00	2175307.57	72.94
h151	330458.26	2175358.98	30.69
h152	330436.96	2175381.08	10.17
h153	330434.68	2175390.99	32.53
h154	330412.62	2175414.90	3.55
h155	330409.98	2175412.52	30.22
h156	330430.33	2175390.18	5.24
h157	330427.81	2175385.59	9.77
h158	330418.32	2175383.28	23.73
h159	330400.26	2175367.88	52.80
h160	330367.39	2175326.56	5.28
h161	330362.64	2175324.25	94.36
h162	330285.78	2175378.99	3.94
h163	330287.37	2175382.60	9.08
h164	330293.59	2175389.21	5.00
h165	330295.44	2175393.85	6.41
h166	330293.86	2175400.06	7.96
h167	330288.30	2175405.75	53.19
h168	330254.43	2175446.76	5.03
h169	330250.33	2175443.85	54.82
h170	330284.99	2175401.38	4.02
h171	330287.91	2175398.61	4.33
h172	330289.63	2175394.64	5.21
h173	330287.51	2175389.88	10.60



Условные обозначения:

- граница образуемого земельного участка
- граница кадастрового квартала
- КПП

