



ПОСТАНОВЛЕНИЕ

От «06» апреля 2021 года

№ 199

**Об утверждении схемы расположения земельного участка
на кадастровом плане территории и предварительном согласовании
предоставления земельного участка, расположенного по адресу:
Удмуртская Республика, Можгинский муниципальный район,
сельское поселение Горнякское, Лудзи-Шудзинское кладбище территории, з/у 1**

Рассмотрев заявление от 15 марта 2021 года № 37 (вх. от 17 марта 2021 года № 1081) Администрации МО «Горнякское» (427781, Удмуртская Республика, Можгинский район, с. Горняк, ул. Коммунальная, д. 1А), и представленные документы, в соответствии со ст. 11.10, п.п. 1 п. 2 ст. 39.9, ст. 39.14, ст. 39.15 Земельного кодекса Российской Федерации, п. 2 ст. 3.3 Федерального закона от 25 октября 2001 года № 137-ФЗ «О введении в действие Земельного кодекса Российской Федерации, Администрация муниципального образования «Можгинский район» **ПОСТАНОВЛЯЕТ:**

1. Утвердить прилагаемую схему расположения земельного участка на кадастровом плане территории в границах кадастрового квартала 18:17:127003:

- условный номер: ЗУ1;
- площадь 14860 кв.м;
- адрес: Удмуртская Республика, Можгинский муниципальный район, сельское поселение Горнякское, Лудзи-Шудзинское кладбище территории, з/у 1;
- разрешенное использование: «Ритуальная деятельность (код 12.1) – размещение Лудзи-Шудзинского кладбища»;
- категория земель: земли промышленности, энергетики, транспорта, связи, радиовещания, телевидения, информатики, земли для обеспечения космической деятельности, земли обороны, безопасности и земли иного специального назначения.

2. Предварительно согласовать предоставление земельного участка, указанного в пункте 1 настоящего постановления.

3. Предложить Администрации МО «Горнякское» обеспечить выполнение кадастровых работ в отношении земельного участка, указанного в пункте 1 настоящего постановления, осуществить его государственный кадастровый учет, обратиться в Администрацию муниципального образования «Можгинский район» с заявлением о его предоставлении.

Глава муниципального образования
«Можгинский район»



А.Г. Васильев

Проект вносит:
Начальник отдела имущественных отношений



Н.Н. Набиева

Согласовано:
Заместитель главы Администрации района
по муниципальной инфраструктуре –
начальник Управления по строительству,
имущественным отношениям и
жилищно-коммунальному хозяйству



В.Г. Головки

Заместитель начальника отдела организационно-
кадровой и правовой работы - юрисконсульт

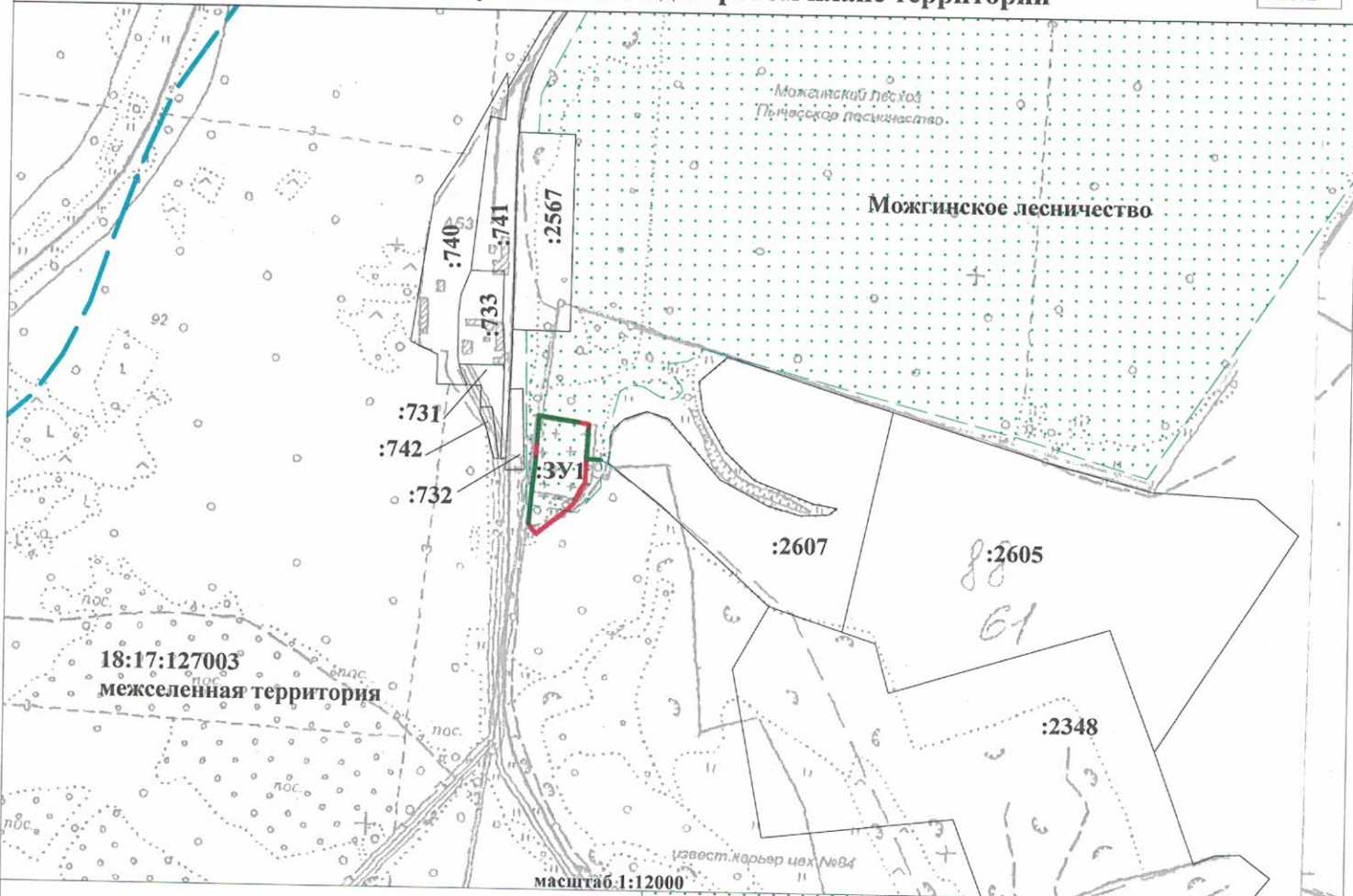


Н.В. Щеклеина






УТВЕРЖДЕНА

Администрация Горняжского района(наименование документа об утверждении, включая наименования органов государственной власти
МО «Можгинский район»
или органов местного самоуправления, принявших решение об утверждении схемыили подписавших соглашение о перераспределении земельных участков)
от *06.04.2021 г.* № *1-20***Схема расположения земельного участка на кадастровом плане территории**

Условный номер земельного участка :ЗУ1		Кадастровый квартал 18:17:127003	
Площадь земельного участка: 14860 кв.м.		СК кадастрового округа, зона 2	
Местоположение земельного участка: УР, Можгинский район, МО «Горняжское»			
Обозначение характерных точек границы	Координаты, м		
	X	Y	
1	2	3	
н1	346469.23	2180082.64	
н2	346526.56	2180088.08	
н3	346575.49	2180093.68	
н4	346655.15	2180098.47	
н5	346642.15	2180185.41	
н6	346581.37	2180182.12	
н7	346539.94	2180180.55	
н8	346529.24	2180173.03	
н9	346505.32	2180161.48	
н10	346495.22	2180152.66	
н11	346452.12	2180096.49	
н12	346457.90	2180090.48	
н1	346469.23	2180082.64	



Условные обозначения:

-  граница ГосЛесФонда
-  Можгинское лесничество по сведениям ЕГРН (18:06-6.500)
-  граница кадастрового квартала
-  существующая часть границы
-  образуемая часть границы

масштаб 1:1500

